

## Montageanleitung für Gepäckträger

Art. Nr.: 051-20477

D

## Manual for carrier

Item No.: 051-20477

GB

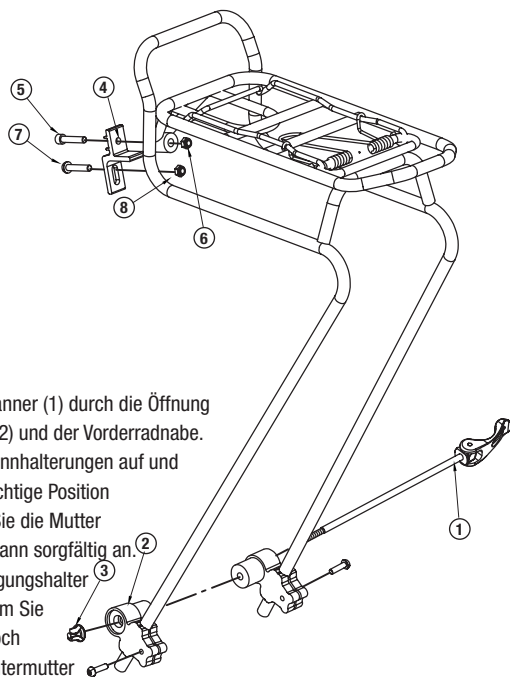
## Gebruiksaanwijzing baggedrager

Art. Nr.: 051-20477

NL

### Teile:

- 1 Schnellspanner
- 2 Schnellspanhalter
- 3 Schnellspanmutter
- 4 Befestigungshalter
- 5 Schraube
- 6 Mutter
- 7 Schraube
- 8 Mutter



### Montage:

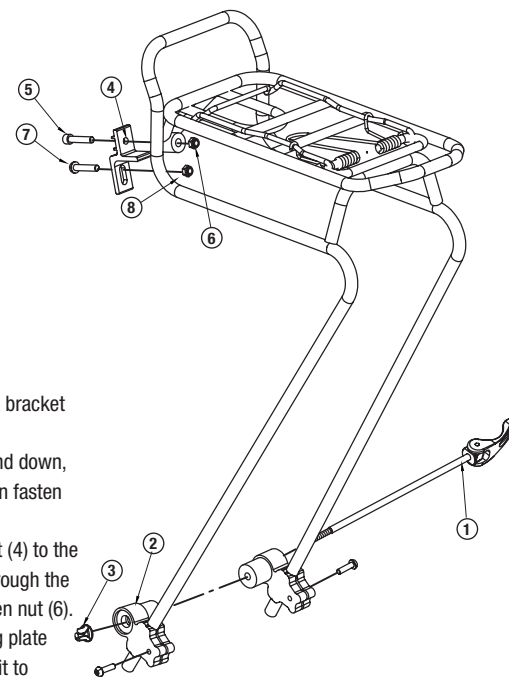
1. Führen Sie den Schnellspanner (1) durch die Öffnung des Schnellspannhalters (2) und der Vorderradnabe.
2. Sie können die Schnellspanhalterungen auf und ab justieren, bis Sie die richtige Position gefunden haben. Ziehen Sie die Mutter des Schnellspanners (3) dann sorgfältig an.
3. Montieren Sie den Befestigungshalter (4) am Gepäckträger, indem Sie die Schraube (5) in das Loch einführen und mit der Kontermutter (6) fixieren.
4. Schrauben Sie den Befestigungshalter (4) mit Schraube (7) in die dafür vorgesehene Öffnung in der Mitte der VR-Gabel oder Bremse. Ziehen Sie die Schraube (8) fest an

**ACHTUNG:** Überprüfen Sie in regelmäßigen Abständen den festen Sitz der Schrauben!

**Für diesen Gepäckträger darf ein maximales Belastungsgewicht von 10 kg nicht überschritten werden.**

### Parts List:

- 1 Quick Release
- 2 QR bracket
- 3 QR Nut
- 4 Mounting Bracket
- 5 Bolt
- 6 Nut
- 7 Bolt
- 8 Nut



### Steps:

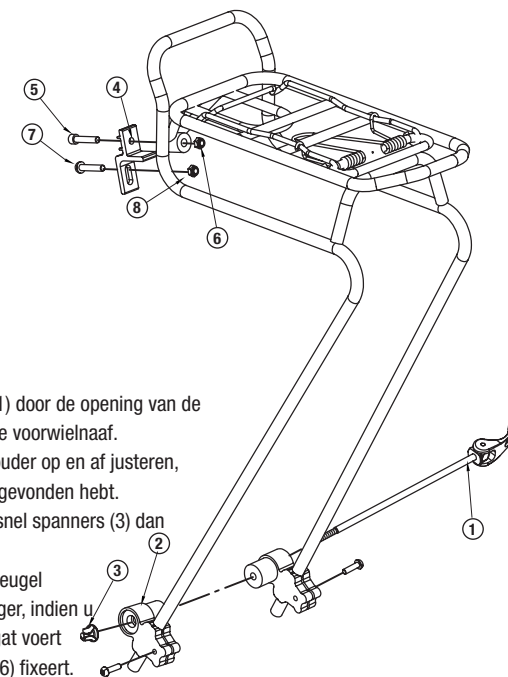
1. Insert QR (1) through QR bracket (2) and front hub.
2. Adjust QR bracket up and down, after find perfect position fasten QR nut (3) carefully.
3. Attach Mounting Bracket (4) to the carrier, insert bolt (5) through the hole at the carrier, tighten nut (6).
4. Screw through mounting plate (4) with bolt (7) and fits it to the mounting hole at the center of front fork or brake, tighten the nut (8).

**Attention:** Continually check all bolts to be fastened tightly.

**Note to the maximum load weight of 10 kg.**

### Delen:

- 1 Snelspanner
- 2 Snelspan houder
- 3 Snelspan moer
- 4 Montagebeugels
- 5 Schroef
- 6 Moer
- 7 Schroef
- 8 Moer



### Montage:

1. Voer de snelspanner (1) door de opening van de snelspan houder en de voorwiellaaf.
2. U kunt de snelspan houder op en af justeren, tot u de juiste positie gevonden hebt. Trek de moer van de snel spanners (3) dan zorgvuldig aan.
3. Monteer de montagebeugel (4) aan de bagagedrager, indien u de schroef (5) in het gat voert en met de borgmoer (6) fixeert.
4. Schroef de montagebeugel (4) met schroef (7) in de daarvoor voorziene opening in het midden van de VW-vork of rem. Trek de schroef (8) vast aan

**OPGELET:** Controleer in regelmatige afstanden de vaste zit van de schroeven!

**Voor deze bagagedrager mag een maximaal laadgewicht van 10 kg niet overschreden worden.**

Mode d'emploi pour porte-bagages  
N° d'art. : 051-20477

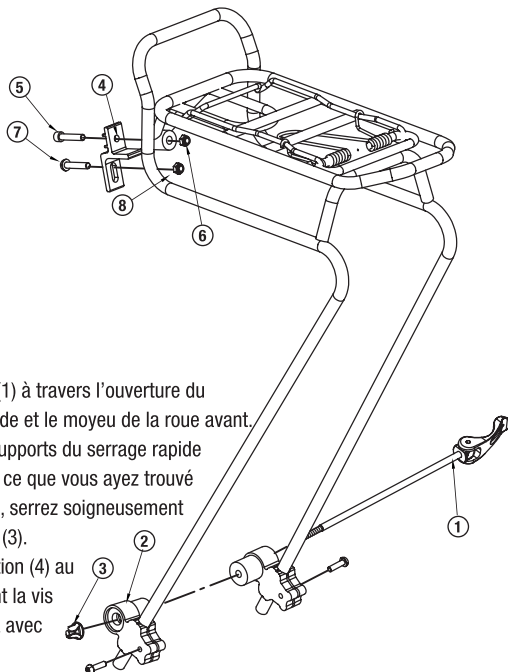
F

Istruzioni d'uso per portapacchi  
Art. n.: 051-20477

I

Pièces:

- ① Serrage rapide
- ② Support serrage rapide
- ③ Ecrou de serrage rapide
- ④ Support de fixation
- ⑤ Vis
- ⑥ Ecrou
- ⑦ Vis
- ⑧ Ecrou



Montage:

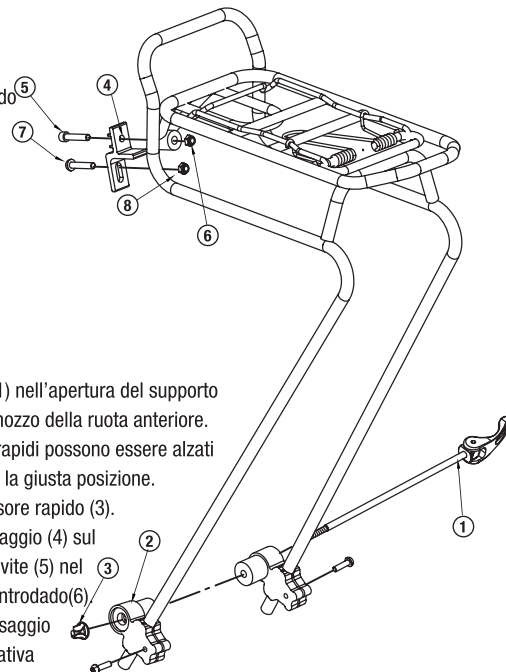
1. Guidez le serrage rapide (1) à travers l'ouverture du support pour serrage rapide et le moyeu de la roue avant.
2. Vous pouvez ajuster les supports du serrage rapide en haut et en bas jusqu'à ce que vous ayez trouvé la bonne position. Ensuite, serrez soigneusement l'écrou du serrage rapide (3).
3. Montez le support de fixation (4) au porte-bagages en insérant la vis (5) dans le trou et fixez-la avec le contre-écrou (6).
4. Vissez le support de fixation (4) avec la vis (7) dans l'ouverture prévue à cet effet au milieu de la fourche avant ou du frein. Serrez la vis (8).

**ATTENTION:** Contrôlez régulièrement le bon serrage des vis!

**Pour ce porte-bagages, un poids de charge de max. 10 kg ne doit pas être dépassé.**

Parti:

- ① Tensore rapido
- ② Supporto a serraggio rapido
- ③ Dado di serraggio rapido
- ④ Supporto di fissaggio
- ⑤ Vite
- ⑥ Dado
- ⑦ Vite
- ⑧ Dado



Montaggio:

1. Inserite il tensore rapido (1) nell'apertura del supporto a serraggio rapido e del mozzo della ruota anteriore.
2. Gli attacchi di montaggio rapidi possono essere alzati e abbassati sino a trovare la giusta posizione. Assicurate il dado del tensore rapido (3).
3. Montare il supporto di fissaggio (4) sul portapacchi, inserendo la vite (5) nel foro e fissandola con il controdado (6).
4. Bloccare il supporto di fissaggio (4) con la vite (7) nella relativa apertura al centro della forcella VR o del freno. Stringere la vite (8) al massimo

**ATTENZIONE:** verificate che le viti siano saldamente serrate a intervalli regolari.

**Con questo portapacchi, non superare i 10 kg di carico.**



**FUXON**  
ALL AROUND YOUR BIKE...

Montageanleitung für Gepäckträger /  
Manual for carrier / Gebruiksaanwijzing  
baggagedrager / Mode d'emploi porte  
bagage / Istruzioni per l'uso portapacchi  
ruota

Art. Nr. 051-20477



















**Comus International**

Zweiradteile und Sportartikel Handelsgesellschaft mbH

Ettore-Bugatti-Straße 6 – 14 | D - 51149 Köln

