

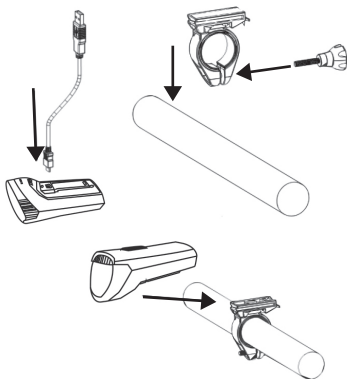


Bedienungsanleitung für LED-Beleuchtungsset

»Magma easy«, Art. Nr. 070-50176

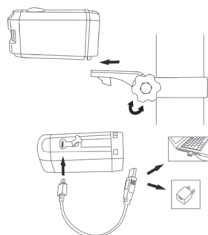
Technische Daten und Hinweise Frontlicht

- ▶ LED-Linse
- ▶ Mit aufladbarem Li-Ionen-Akku (1050 mAh/3,7V)
- ▶ Mit LOW/HIGH/AUS-Schalter
- ▶ Zwei Lichtstärken einstellbar:
20 LUX (3 Stunden Leuchtzeit) /
15 LUX (6 Stunden Leuchtzeit)
- ▶ Geprüft und zugelassen nach StVZO
- ▶ Mit Akku-Rest-Anzeige. Dieses aufladbare Frontlicht entspricht der StVZO und erfüllt die erforderlichen Licht-Werte, bis die Akku-Restanzeige aufleuchtet.



Technische Daten und Hinweise Rücklicht

- ▶ LED-Linse
- ▶ Mit aufladbarem Li-Ionen-Akku (480 mAh/3,7V)
- ▶ Mit AN/AUS-Schalter
- ▶ Leuchtzeit: 10 Stunden
- ▶ Geprüft und zugelassen nach StVZO



Installation

- ▶ Montieren Sie die Halterung an der Lenkstange/Sattelstütze. Befestigen Sie das Licht, indem Sie es auf die Halterung schieben bis es einrastet.
- ▶ Um das Licht wieder zu entfernen, drücken Sie den Entsperrungshebel des Halters und ziehen Sie das Licht nach vorne.

Sicherheitsvorkehrungen:

- ▶ Schauen Sie niemals direkt in die leuchtende LED-Lampe.
- ▶ Halten Sie dieses Produkt von Hitze und Feuchtigkeit fern.



Batterien gehören nicht in den Hausmüll. Als Verbraucher sind Sie gesetzlich verpflichtet, gebrauchte Batterien zurückzugeben.

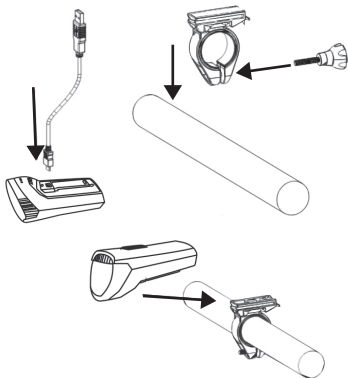


Instruction manual for LED-Lightset »Magma easy«, art. no.: 070-50176

Technical Details and references

Frontlight

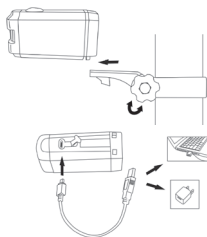
- ▶ Incl. LED
- ▶ Equipped with rechargeable lithium battery (1050 mAh/3,7V)
- ▶ With LOW/HIGH/OFF-button
- ▶ Two Light performances adjustable:
20 LUX (3 hours running time) /
15 LUX (6 hours running time)
- ▶ With low battery indicator function.
This rechargeable battery frontlight is approved according to German StVZO and meets the required light values unless the low battery indicator shows red light.



Technical Details and references

Rearlight

- ▶ Incl. LED
- ▶ Equipped with rechargeable lithium battery (480 mAh/3,7V)
- ▶ With ON/OFF-button
- ▶ Running time: 10 hours
- ▶ Vehicular optical test requirement:
German standard



Installation:

- ▶ Install the bracket onto the handlebar/seatpost. Mount the light onto the bracket by sliding it toward the rear until it clicks into position.
- ▶ To remove the light, while pressing the unlock button at the rear of the bracket, pull the light forward.

Safety Precautions:

- ▶ Do not look at illuminated LED's directly.
- ▶ Keep this product away from heat and moisture.



Batteries do not belong to the domestic waste. As a consumer you have the obligation to bring the empty batteries back.