

# Bedienungsanleitung Fahrradcomputer mit 12/14 Funktionen

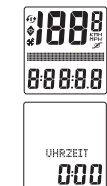


## Technische Daten

Radumfang: 10 - 3999 mm  
 Vorgegebene Einstellung des Radumfangs: Fahrrad 1: 2155 / Fahrrad 2: 2000  
 Batterie Typ: CR 2032  
 Batterie Lebensdauer: (1h Fahrt/Tag): ca. 2 Jahr  
 Betriebstemperatur: 0° - 40°  
 Energiesparmodus: nach 15 Min. Inaktivität über Einschalt-Knopf oder Signal-Input  
 Aktivierung:

## Achtung!

Setzen Sie den Computer nicht direkter Sonneneinstrahlung aus, wenn er nicht in Betrieb ist.  
 Öffnen Sie den Computer außer zum Auswechseln des Sensors, des Magneten oder der Batterie nicht.  
 Beschäftigen Sie sich während der Fahrt nicht mit dem Computer. Dies birgt Gefahren.  
 Überprüfen Sie die Position des Sensors und des Magneten in regelmäßigen Abständen.



## Display-Anzeigen

- ♣ schneller als Durchschnittsgeschwindigkeit
- ♠ langsamer als Durchschnittsgeschwindigkeit

## Energiesparmodus

Aktiviert sich nach 15 Minuten Inaktivität

<b>FAHRSTRECKE</b> bis 99,999	<b>FAHRZEIT</b> bis 99:59	<b>CALORIAS</b> bis 99,999
<b>DURCH. GESCHW.</b> bis 199,9	<b>MAX. GESCHW.</b> bis 199,9	<b>CO2</b> bis 99,999
<b>GES. STRECKE</b> bis 99,999	<b>GES. ZEIT</b> bis 9999	

**UHRZEIT**  
0:00 - 23:59 (24 Stunden Modus) / 12:00 - 11:59 (12 Stunden Modus)

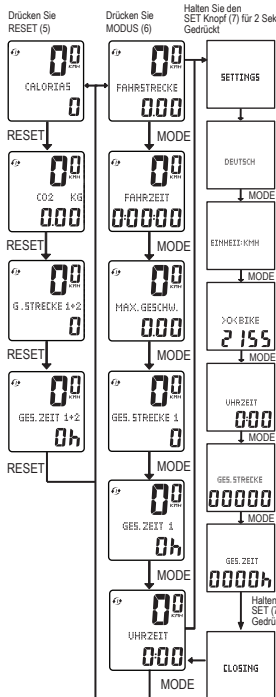
## Tabelle Reifenumfang

ERTRO	mm	ERTRO	mm		
47-305	16x1.75x2	1272	32-630	27x1 1/4	2199
47-406	20x1.75x2	1590	28-630	27x1 1/4 Fifty	2174
37-540	24x1 3/8 A	1948	40-622	28x1.5	2224
47-507	24x1.75x2	1907	47-622	28x1.75	2268
23-571	26x1	1973	40-635	28x1 1/2	2265
40-559	26x1.5	2026	37-622	28x1 3/8x1 5/8	2205
44-559	26x1.6	2051	18-622	700x18C	2102
47-559	26x1.75x2	2070	20-622	700x20C	2114
50-559	26x1.9	2089	23-622	700x23C	2133
54-559	26x2.00	2114	25-622	700x25C	2146
57-559	26x2.125	2133	28-622	700x28C	2149
37-590	26x1 3/8	2105	32-622	700x32C	2174
37-584	26x1 3/8x1 1/2	2086	37-622	700x35C	2205
20-571	26x3/4	1954	40-622	700x40C	2224

## Tastenbelegung



- Fahrrad 1 / 2
- Sensoraktivität / Geschwindigkeitsvergleich
- Modusanzeigendisplay
- Unteres Anzeigenmodul
- RESET Knopf
- MODUS Knopf
- SET Knopf
- km/h oder mph
- Geschwindigkeitsanzeige



## Wechsel des Anzeigendisplays

Drücken Sie MODUS (6) um von einem Anzeigenmodus zum anderen zu wechseln.

## Anfangseinstellung

Halten Sie den SET Knopf (7) für 2 Sekunden gedrückt, um in den Einstellmodus zu gelangen.

Drücken Sie SET Knopf (7), um die Einstellparameter auszuwählen. Drücken Sie MODUS (6), um zum nächsten Parameter zu gelangen

Für nicht numerische Einstellungen, wie Sprache und Einheit, drücken Sie MODUS (6), um zur nächsten Auswahlmöglichkeit zu gelangen. Danach drücken Sie SET Knopf (7), um auszuwählen und zu speichern.

Für numerische Einstellungen drücken Sie MODUS (6), um von einer Ziffer zur nächsten zu gelangen. Dann drücken Sie RESET (5), um den Wert zu erhöhen. Drücken Sie SET Knopf (7), um zu speichern.

Drücken Sie MODUS (6), um zum nächsten Parameter zu gelangen. Halten Sie den SET (7) für 2 Sekunden gedrückt, um die Einstellungen zu speichern.

## Wechsel von Fahrrad 1 <-> Fahrrad 2

Halten Sie MODUS (6) und RESET (5)-Knopf für 5 Sekunden gedrückt.

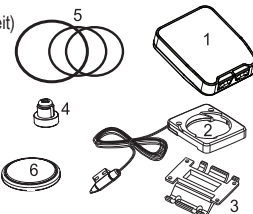
Halten Sie RESET (5) für 2 Sekunden gedrückt, um Wegstrecke, Wegzeit, und maximale Geschwindigkeit auf 0 zurückzusetzen

Wenn KMH als Messeinheit ausgewählt wurde, stellt sich die Uhr automatisch in den 24 Stunden Modus ein. Wurde MPH ausgewählt, steht die Uhr im 12 Stunden Modus.

## Montage

### 1 Lieferungumfang

- Fahrradcomputer (Haupteinheit)
- Kontaktplatte mit Sensor
- Basisplatte
- Magnet
- 3 x Gummi-Ringe (2 x 32 mm, 1 x 42 mm)
- Batterie (CR2032)



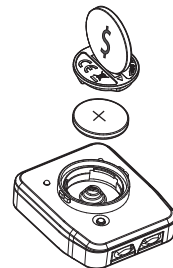
### 2 Montage des Halters

Die Halterung kann sowohl am Lenker als auch am Vorbau montiert werden. Um die Position des Halters zu ändern, lösen Sie die Basisplatte. Drehen Sie die Basisplatte um 90°, um Sie wieder zu befestigen. Benutzen Sie die Gummiringe, um die Halter und am Lenker oder Vorbau zu fixieren.



### 3 Einlegen der Batterie

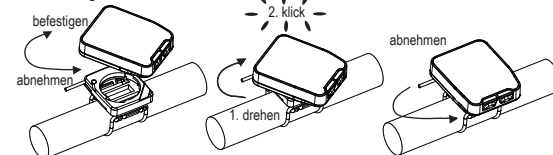
Legen Sie die Batterie mit dem „+“-Pol nach oben in das Batteriefach. Zum Öffnen und Verschließen des Batteriefachs benutzen Sie ein Geldstück



## Montage

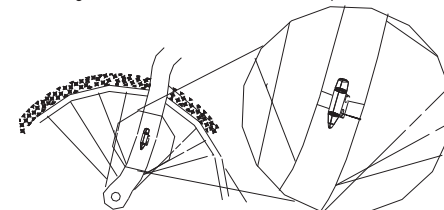
### 4 Fixierung des Fahrradcomputers

Der Fahrradcomputer wird auf der Halterung fixiert, wenn Sie ihn im Uhrzeigersinn drehen. Um den Computer zu lösen, drehen Sie gegen den Uhrzeigersinn.



### 5 Montage des Sensors

1. Der Sensor sollte mit den Gummiringen auf der gleichen Seite der Gabel befestigt werden, auf der sich auch der Computer befindet.



- Schrauben Sie den Magneten an einer Speiche fest
- Richten Sie die Mitte des Magneten an der Markierung des Sensors aus. Der Abstand zwischen Magnet und Sensor sollte nicht größer als 5 mm sein.

